

# DRINK

饮迷

14



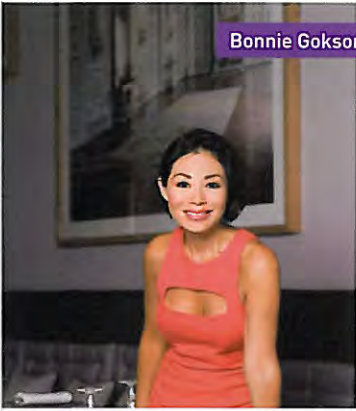
北京亿邦联合广告

中国连锁经营协会会员  
中国商标注册证：1789570  
固定形式印刷品  
广告许可证：20080004  
DM

**碰杯场** // Cvrve/Nobu/Sevva/纽约PJClarke's - **杯中物** // 利口酒/查理·卓别林/茱莉普  
/生物动力葡萄酒/贝特朗·苏代/白啤 - **杯边人** // 安鹏程/德斯蒙德·佩恩/马克·简纳  
**VENUES** // Cvrve, Shanghai / Nobu, Beijing / Sevva, HK / PJ Clarke's, New York -  
**DRINKS** // Liqueurs / The Charlie Chaplin / Juleps / Biodynamic Wines / Bertrand  
Sourdais / Witbier - **PEOPLE** // Daniel An / Desmond Payne / Mark Jenner



Bonnie Gokson



氛围、远见和敬业团队造就了这家  
 中环地标的名气，尼克·华顿说。  
**AMBIANCE, VISION AND  
 COMMITTED STAFF HAVE  
 CEMENTED THIS CENTRAL  
 PRECINCT DESTINATION'S  
 SUCCESS, SAYS NICK WALTON.**



Sevva坐落于香港中环腹地的太子大厦顶楼，2008年开业后便火速窜红。在地段和面积为王的香港，占地2000平方米的Sevva可谓二者兼具，满足了城中富有阶层的需求，它拥有全港最赞的露台、美不胜收的港湾风景和创意十足的鸡尾酒单。

Sevva的装修是传统中式元素和现代欧洲元素的组合，由老板郭志怡和Tsao & McKown建筑事务所的曹慰祖联手打造。室内摆着真皮沙发，露台上藤编躺椅，还有植物墙和亚灰色、黑漆及暖色原木构成的隐秘鸡尾酒台。它被划分为不同区域，包括精致糕点店、高级餐厅、私人包间和品尝吧，共设220个座席，不过这里最出名的还得属环绕式露台上的欢乐时光。

“品尝吧前卫、具有工业感并且现代，通过巧妙的灯光照明，它能从午餐时间的便当餐台转换成优雅热闹的晚间鸡尾酒吧，”郭志怡说，“在露台可以把香港天际线的全景尽收眼底，是香港最佳休闲地带。舒适的户外躺椅会让你感觉回家般的自在。我们经常有户外现场爵士表演，很受大家的欢迎。”

酒吧的鸡尾酒单出自约瑟夫·伯洛斯基顾问之手，涵盖了一系列独家的季节性特饮，售价从135元港币起。时下的酒单里有几款以葡萄酒为基酒的鸡尾酒，包括用长相思、霞多丽、雷司令、伏特加、橙味利口酒和果汁调制的“粉红桑格利亚”，以及“我知道我美丽”——用长相思、赤霞珠、芒果、蜜桃利口酒和干邑调制而成。当然也不乏现代鸡尾酒，例如一款用卡萨萨51和新鲜草莓制作的草莓卡依冰林雅；还有以迷迭香浸渍特基拉为原料的海之露玛格丽特。

郭志怡意在创新，希望打造出一家超越传统买醉之地、能够营造出真正氛围的酒吧。她记得早时香港的鸡尾酒吧多数在酒店里，直到外籍人士到来并开出了一些小型酒吧，它们主要集中在兰桂坊和Soho，但都缺乏了点氛围。“酒就是酒，但对大部分地方而言，氛围、环境和各种人群的绝佳融合可能才是挑战。我很幸运，因为Sevva拥有以上一切，而我们现在已经成为了国际游客来港的必去目的地之一。”

这个成功的很大部分要归因于郭志怡和她那不容阻挠的远见。“我有自己的构思，而最重要的是，我要以自己的方式去经营它，尽管我可能还有隐名投资者，”她说，“越小的集团越好。我有些朋友的生意有很多投资伙伴，没有独立控制权，因此常常陷入分歧。”

她说，在竞争激烈的香港服务业，拥有积极主动的好员工也是很重要的。“我非常尊重我的员工，将我仁慈和有同情心的一面展示给他们；如果你得到了他们的尊重，他们会永远支持你。我教会了员工很多礼貌方面的东西，对他们的形象严格要求。毕竟，Sevva现在是一个品牌，每一位员工都代表着形象和牌。团结则存，分裂则亡。”

**Sevva**，香港中环遮打道10号太子大厦25楼，电话：+852 2537 1388，[www.sevva.hk](http://www.sevva.hk)